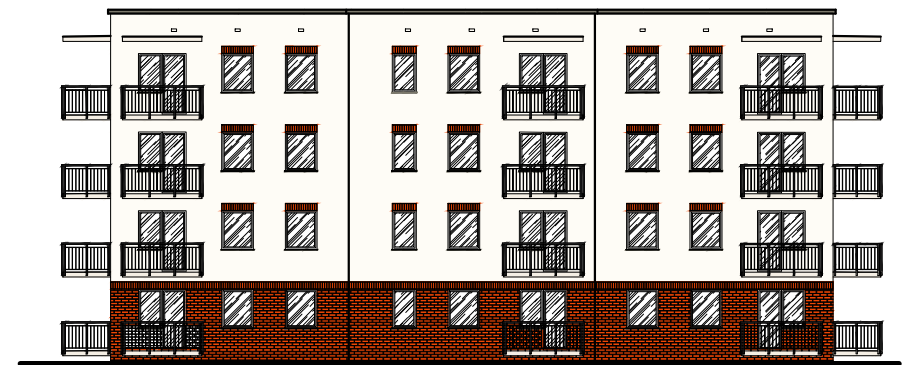
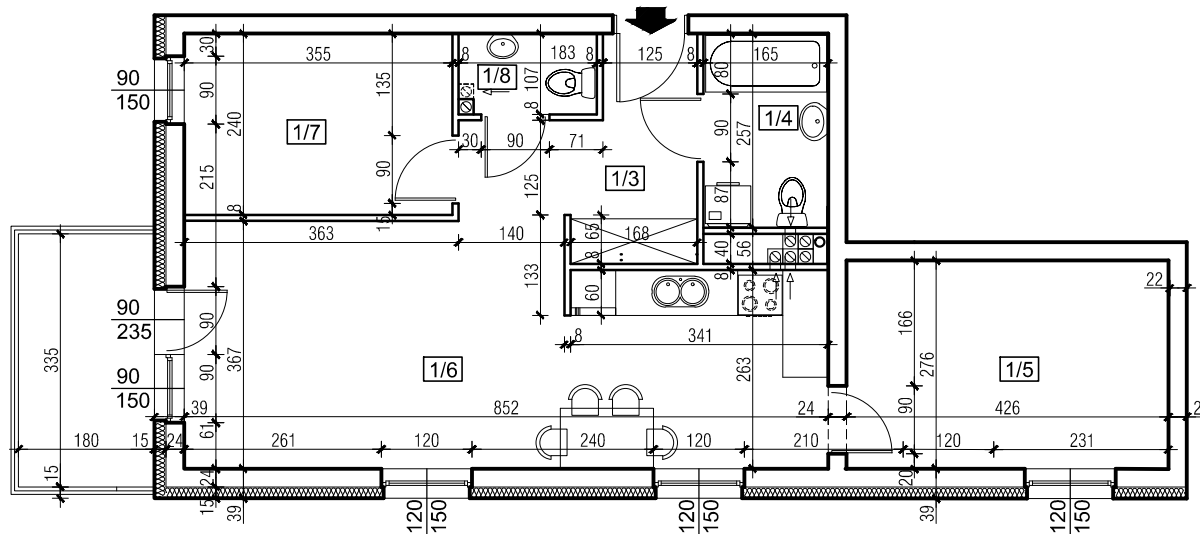
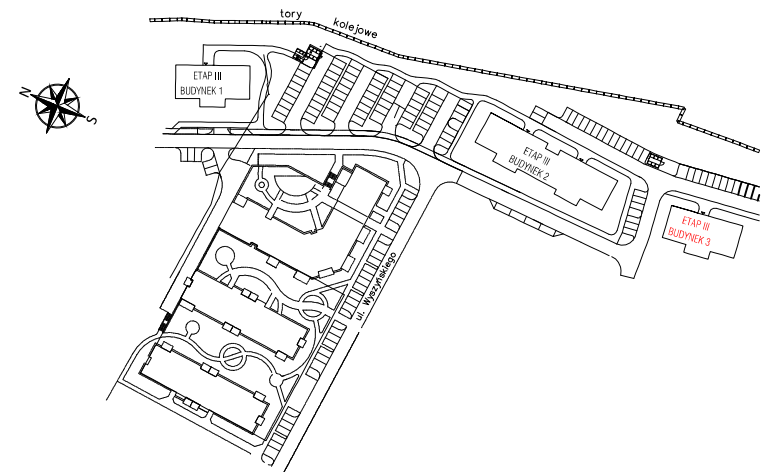


Karta mieszkania nr **1.1** ul. Wyszyńskiego 31G, Łąwa

ETAP III BUDYNEK 3
PARTER

1/3	PRZEDPOKÓJ	6,29 m ²
1/4	ŁAZIENKA	4,11 m ²
1/5	POKÓJ	11,55 m ²
1/6	POKÓJ Z ANEKSEM	25,26 m ²
1/7	POKÓJ	8,34 m ²
1/8	WC	1,83 m ²
RAZEM		57,38 m²



Poglądowa elewacja południowo-zachodnia

