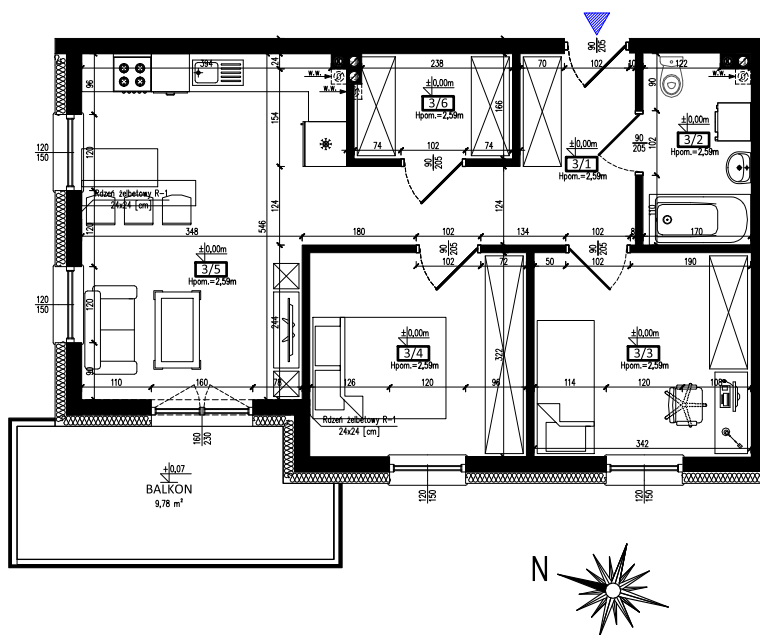
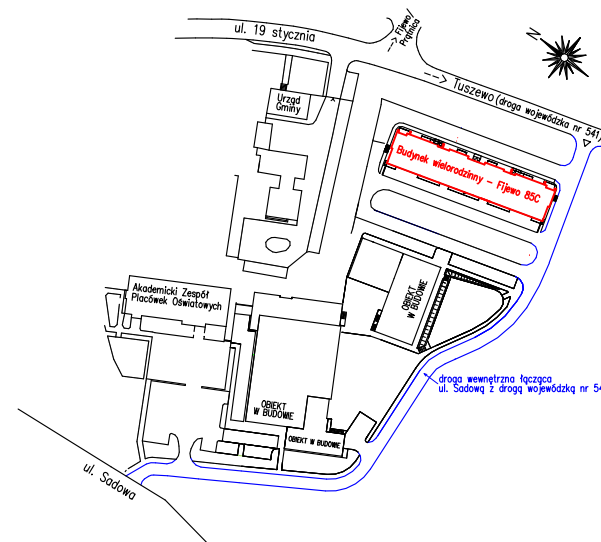


Karta mieszkania nr 3 Fijewo 85C, gm. Lubawa

PARTER

3/1	PRZEDPOKÓJ	9,01 m ²
3/2	ŁAZIENKA	4,83 m ²
3/3	POKÓJ	10,75 m ²
3/4	POKÓJ	10,75 m ²
3/5	SALON Z ANEKSEM	20,25 m ²
3/6	GARDEROBA	3,93 m ²
RAZEM		59,52 m²



Wizualizacja

