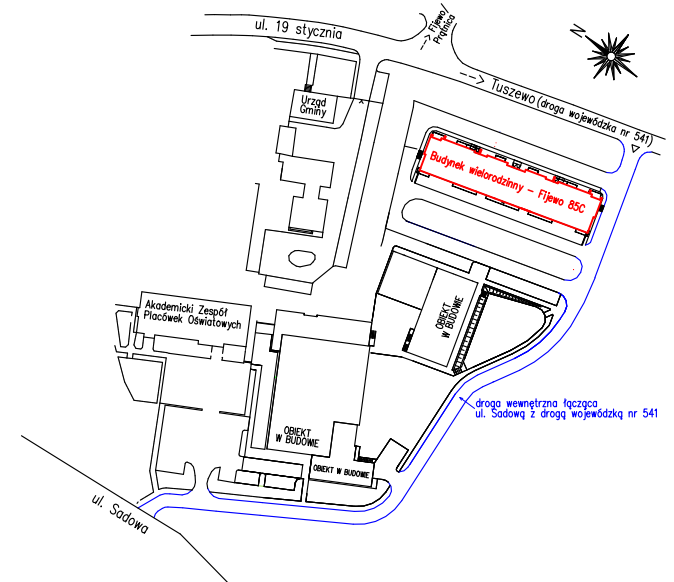
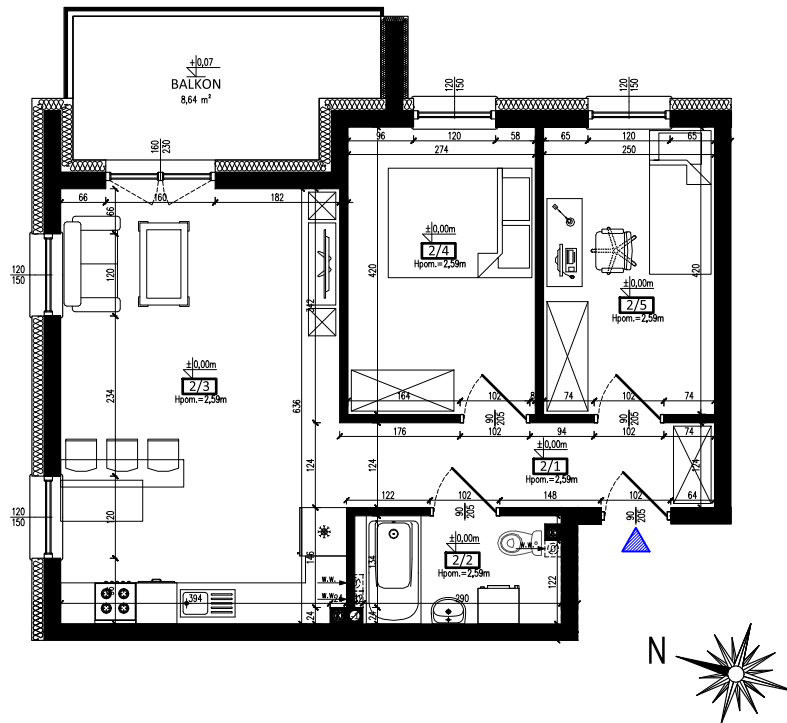


# Karta mieszkania nr 2 Fijewo 85C, gm. Lubawa

PARTER

2/1	PRZEDPOKÓJ	6,46 m <sup>2</sup>
2/2	ŁAZIENKA	4,47 m <sup>2</sup>
2/3	SALON Z ANEKSEM	25,76 m <sup>2</sup>
2/4	POKÓJ	11,23 m <sup>2</sup>
2/5	POKÓJ	10,23 m <sup>2</sup>
<b>RAZEM</b>		<b>58,15 m<sup>2</sup></b>



Wizualizacja

