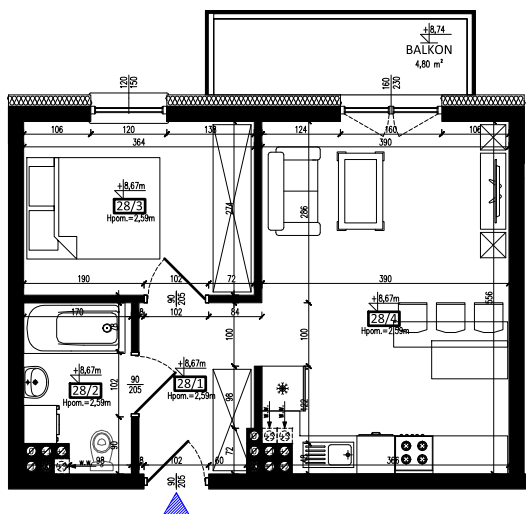
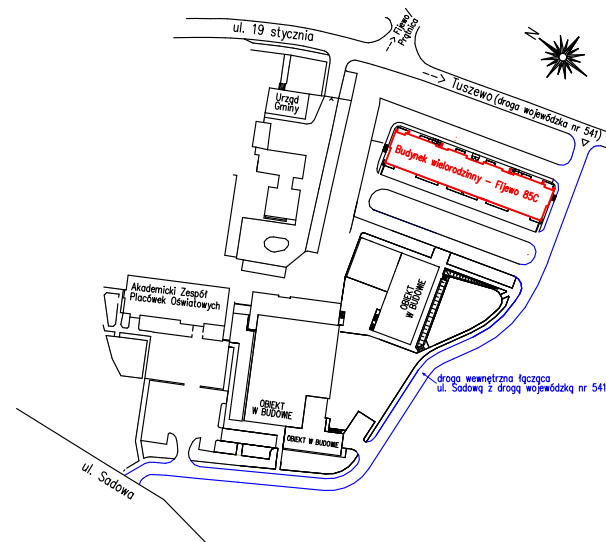


Karta mieszkania nr **28** Fijewo 85C, gm. Lubawa

III PIĘTRO

| | | |
|------|-----------------|----------------------------|
| 28/1 | PRZEDPOKÓJ | 4,65 m ² |
| 28/2 | ŁAZIENKA | 4,07 m ² |
| 28/3 | POKÓJ | 9,72 m ² |
| 28/4 | SALON Z ANEKSEM | 20,49 m ² |
| | RAZEM | 38,93 m² |



Wizualizacja

