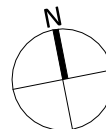
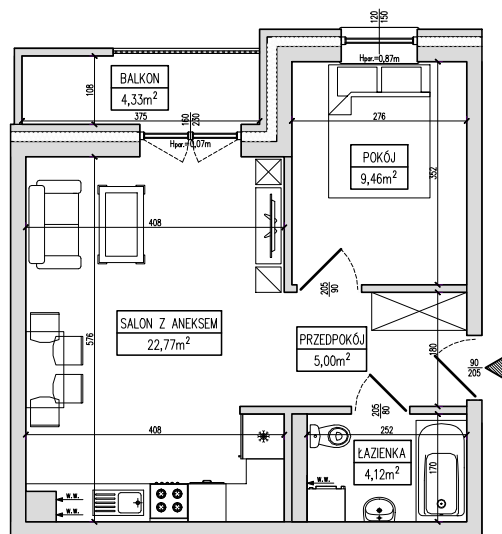
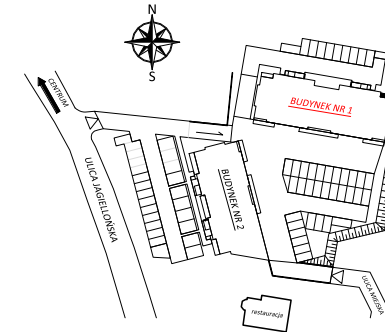


Karta mieszkania nr **21**
ul. Jagiellońska, Nowe Miasto Lubawskie

BUDYNEK NR 1
I PIĘTRO

PRZEDPOKÓJ	5,00 m ²
POKÓJ	9,46 m ²
POKÓJ Z ANEKSEM	22,77 m ²
ŁAZIENKA	4,12 m ²
RAZEM	41,35 m²
TARAS	4,33 m ²



Poglądowa wizualizacja

